

## 秋のスイーツとセイボリー「芋栗南瓜（いも・くり・かぼちゃ）」秋の野山のアフタヌーンティーロイヤルパインズホテル浦和で10月4日(金)より開催

ホテルパティシエとフレンチシェフによる、食物繊維やビタミン・βカロテンが豊富な食材を使用した「腸活」にも嬉しいアフタヌーンティー



ソラーレ ホテルズ アンド リゾーツ株式会社（所在地：東京都港区、代表取締役社長：井上 理）が運営するロイヤルパインズホテル浦和の19階「トップラウンジ」では、2024年10月4日(金)～11月24日(日)までの期間限定で「芋栗南瓜（いも・くり・かぼちゃ）」秋の野山のアフタヌーンティーを提供いたします。

「秋の野山」をコンセプトに、食欲の秋に旬を迎える食材「芋・栗・南瓜」をふんだんに使用した今回のアフタヌーンティーは、長期熟成による濃厚な甘さが特徴のさつまいも「紅霧島」のクリームグラタンや、かぼちゃのモンブランタルト、そしてスペシャルティには、熊本県産マロンクリームをお客様ご自身でしぼって仕上げる「出来立て0秒モンブラン」など、フレンチシェフとパティシエが作り上げる全17品をご堪能いただけます。さらに、国内最高峰と評されるダージリン専門店「リーフルダージリンハウス」の紅茶とのペアリングで、秋の味覚を存分にお楽しみいただける贅沢なひとときをお届けします。食物繊維やビタミン、βカロテンが豊富な食材を使ったメニューは、「腸活」にも嬉しい内容となっております。この季節ならではの心も体も満たされるティータイムをお楽しみください。



「芋栗南瓜」秋の野山のアフタヌーンティー

【期間】 2024年10月4日(金)～11月24日(日)※月曜定休

【時間】 14:00～ (2時間制)

【料金】 おひとり様 ¥6,600

【場所】 ロイヤルパインズホテル浦和 (19F) トップラウンジ

【ご予約URL】 <https://x.gd/fhLhY>

※ご予約開始日時：2024年9月27日 (金) 12:00～ (ご予約はWEBのみ)



「芋栗南瓜」秋の野山のアフタヌーンティー 提供イメージ

#### 【MENU】



熊本県産マロンクリームが出来立て0秒モンブラン



かぼちゃとトリュフのスープ



フレンチシェフによる セイボリー



スタンド1段目



スタンド2段目



スタンド3段目

### ■ スペシャルティ

- ・熊本県産マロンクリームが出来立て0秒モンブラン

### ■ アミューズ

- ・かぼちゃとトリュフのスープ

### ■ セイボリー

- ・長期熟成さつまいも”紅霧島”の豆乳クリームグラタン
- ・スパイス香る栗とフォアグラのクロケット 栗拾い仕立て
- ・かぼちゃとクリームチーズ、クルミパンのカナッペ

### ■ スタンド1段目

- ・かぼちゃのモンブランタルト
- ・焼きいもんぶらん
- ・栗のモンブランマカロン
- ・林檎のムース

### ■ スタンド2段目

- ・グreekヨーグルトのアサイーボウル
- ・洋梨と塩キャラメルのミルクチョコムース
- ・干し柿とナッツのクリスピーサンド
- ・ほうじ茶のボンボンショコラ オーツミルク仕立て

### ■ スタンド3段目

- ・栗と秋きのこのケーキサレ ブルーチーズソース
- ・柿と生ハムのサラダ 塩麴ドレッシング
- ・紅葉鯛と16穀米の手毬寿司 いくら添え
- ・パティシエ特製さつまいものスコーン 埼玉県産ハチミツ&クロテッドクリーム

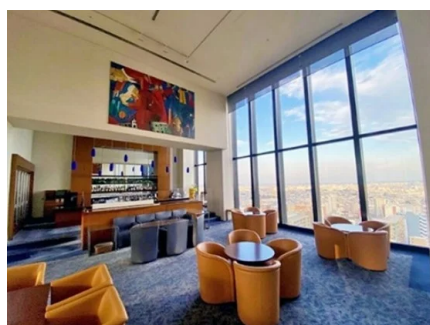
## ■ドリンク(フリーフロー：ラストオーダー15分前)

国内最高峰と言われるダージリン専門店「リーフルダージリンハウス」の紅茶をフリーフローでお楽しみいただけます。

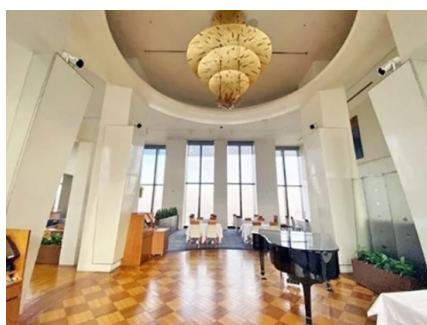
- ・マロンティー：甘く深い味わいのアッサムティーに、栗の香りが優しく香るアロマティー
- ・アップルシナモンティー：赤りんごの甘い香りと青りんごの爽やかな香りにスパイシーなシナモンの風味が絶妙に調和したアロマティー
- ・スイートパンプキンティー：かぼちゃスイーツのような甘い香りが広がるフレーバーティー
- ・ホットコーヒー

※料金は税込・サービス料別となります、写真は一部イメージです

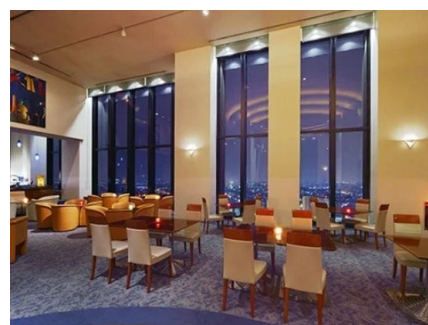
### 【店舗情報：トップラウンジ】



トップラウンジ



トップラウンジ エントランス



トップラウンジ

ロイヤルパインズホテル浦和19階にある天井高6mの伸びやかな空間のホテルラウンジです。日中は優雅にランチやティータイムを、夜は夜景とともにオリジナルカクテルや世界の銘酒、ワインを楽しんでいただけます。

### 【ロイヤルパインズホテル浦和】



ロイヤルパインズホテル浦和 外観

浦和駅より徒歩7分、都内・さいたまスーパーアリーナへのアクセスも便利なフルサービスホテル。全11種の客室と8つのレストラン、多彩な宴会場とチャペルを備え、お客様の人生に寄り添ったサービスをご提供いたします。

■ロイヤルパインズホテル浦和

所在地：埼玉県さいたま市浦和区仲町2-5-1

開業日：1999年（平成11年）10月7日

主要施設：客室196室、レストラン&バー8店舗、個室サウナ、宴会場13室、チャペル、神殿、写真室、美粧室、衣裳室、駐車場、他

アクセス：JR「浦和駅」西口より徒歩7分

電話番号：048-827-1111（代表）

公式ホームページ：<https://www.royalpines.co.jp/>

---

ソラーレ ホテルズ アンド リゾーツ株式会社のプレスリリース一覧

[https://prtimes.jp/main/html/searchrlp/company\\_id/3280](https://prtimes.jp/main/html/searchrlp/company_id/3280)

---

【本件に関する報道関係者からのお問合せ先】

ソラーレ ホテルズ アンド リゾーツ株式会社

チェーンホテルマーケティング マネージャー：福富

MAIL. makoto.fukutomi@solarehotels.com

TEL.070-3165-8870(直通)

※メールや電話取材に加え、オンライン取材なども対応可能ですお気軽にご相談ください。